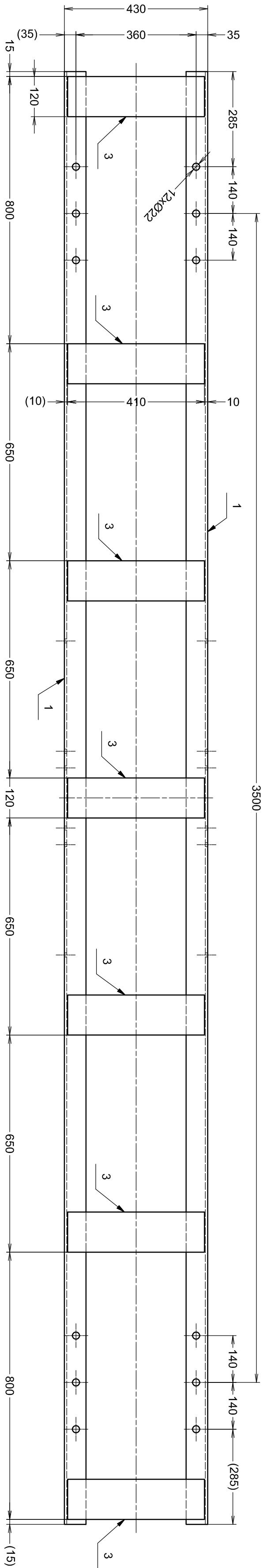
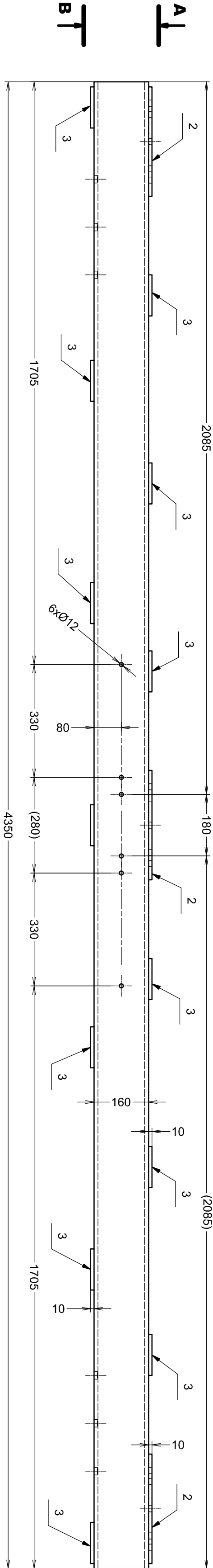


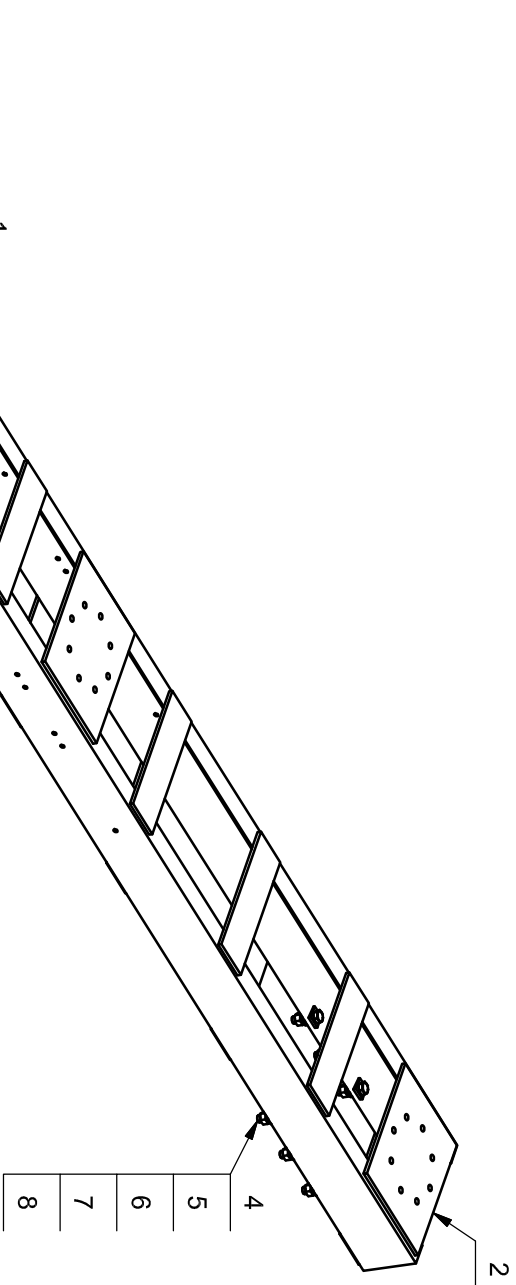
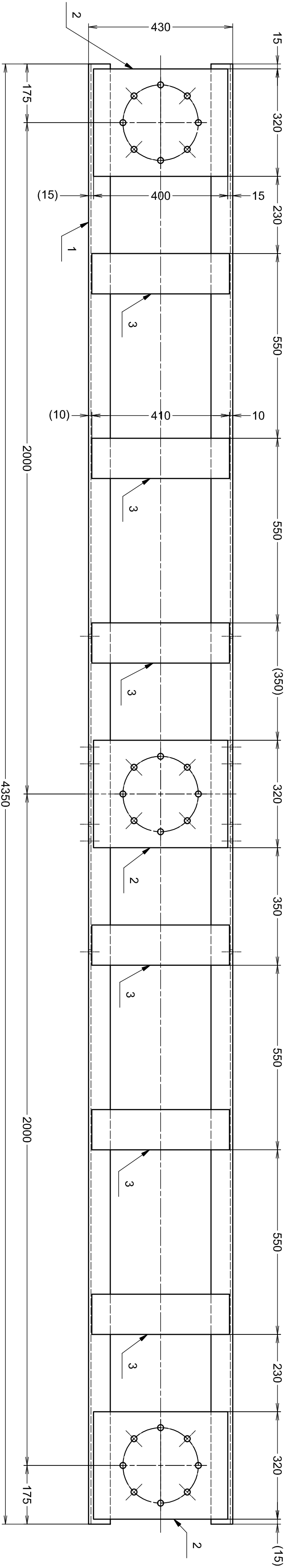
B-B ( 1:10 )



( 1:10 )



A-A ( 1:10 )



**POZNÁMKA:**  
SVARÝ: a=5 mm  
SPOJOVACÍ MATERIÁL: PEVNOSTNÍ TRÍDA 8.8. PОВРCHOVÁ ÚPRAVА ŽÁROVÉ ZINKOVÁNÍ  
POVРCHOVÁ ÚPRAVА: ŽÁROVÉ POZINKOVÁNÍ  
OCEL S355J2

TŘÍDA PROVEDENÍ KONSTRUKCE EXC-2 DLE EN 1090-2  
TŘÍDA SVAŘOVÁNÍ C DLE ČSN EN ISO 5817

ROZPISKA			
POZICE	KONSTRUKČNÍ PRVEK	KS	HMOTNOST
1	U160-4350	2	81,91 kg
2	P10-320x400	3	9,89 kg
3	P10-120x410	13	3,86 kg
4	ŠROUB SE ŠESTIHRANNOU HLAVOU M20x65	12	0,24 kg
5	PODLOŽKA S ÚKOSEM PRO U. I PROFIL Y 22	12	0,06 kg
6	PODLOŽKA A21	12	0,02 kg
7	PRUŽNÁ PODLOŽKA 20	12	0,01 kg
8	ŠESTIHRANNÁ MATICE M20	12	0,07 kg

CELKOVÁ HMOTNOST  
MATERIOVÁ PLOCHA  
265 kg  
8 m<sup>2</sup>

D	
C	
B	
A	
INDEX REVIZE	POPIS REVIZE
NÁZEV AKCE	TR Řířov - rek. R110kV, sek. tech. VS, PZTS
STAVEBNÍK	EGD, a.s., LIDICKÁ 1873/36, 602 00 BRNO
STATUS/STUPEŇ	DOKUMENTACE PRO PROVÁDĚNÍ STAVBY (DPS)
ČÁST	D.2 DOKUMENTACE TECHNIČKÝCH A TECHNOLOGICKÝCH ZAŘÍZENÍ
ZHOT. DOKUMENTACE	EGEM s.r.o., Starochodovská 47/68, 149 00 Praha 4
KONTAKTNÍ OSOBA	Ing. ČESTMÍR VÁŠEK, cestmir.vasek@egem.cz, tel.:+420 267 199 220
ARCHIVNÍ ČÍSLO	2 EGE 12258
ZOD. PROJEKTANT	Ing. ČESTMÍR VÁŠEK
VYPRACOVAL	Ing. MARTIN PROCHÁZKA
KONTROLOVAL	Ing. PĚTR MÝTINA
MÍSTO STAVBY	TR ŘÍřOV 32, 674 01 TŘEBÍČ
SO/PS	PS09 - ROZVODNA 110kV - POK
MAJETKOVÁ TŘÍDA	CZD00038
DRUH DOKUMENTU	VÝKRES
NÁZEV DOKUMENTU	POK - PŘÍPOJNICE BŘEVNO

